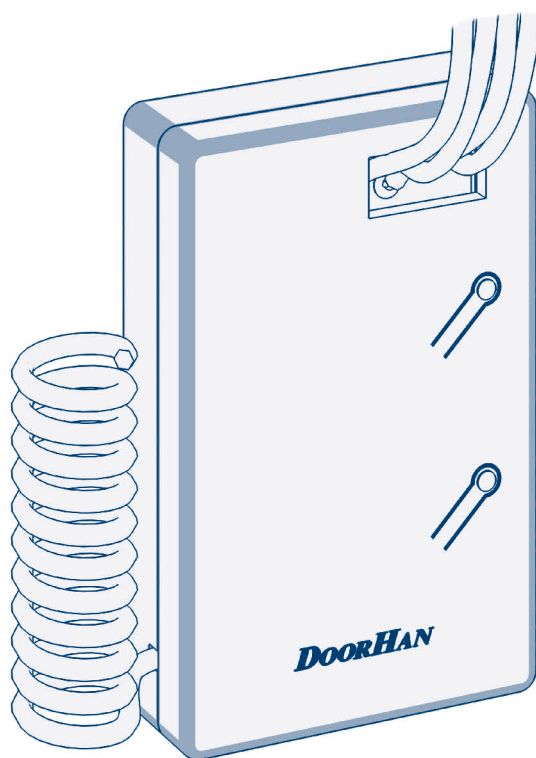


# *DOORHAN*<sup>®</sup>

## Внешний радиоприемник DHRE-MINI

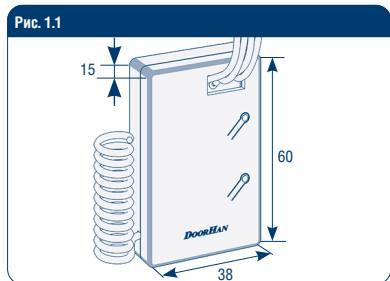
Руководство по программированию

© DoorHan, 12.2022



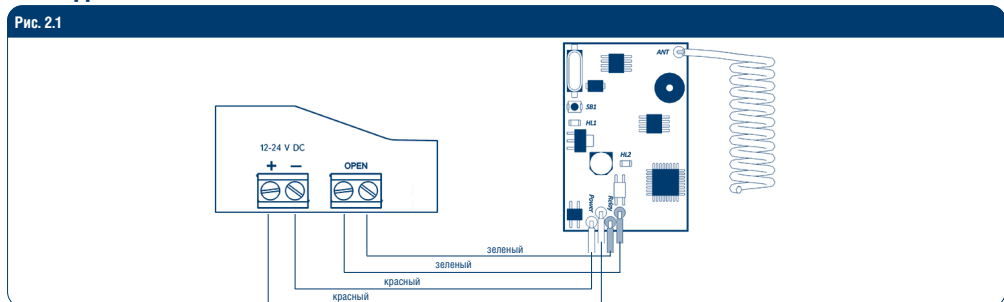
## 1. ОБЩАЯ ИНФОРМАЦИЯ

Таблица 1.1. Технические характеристики



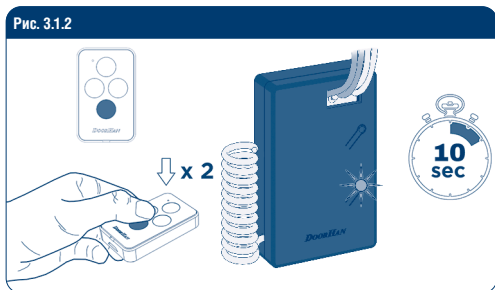
Параметры	Значение
Рабочая частота, МГц	433,92
Напряжение питания (DC), В	12...24
Максимальное число пультов на один канал, шт.	1 000
Ток потребления, mA	60
Количество каналов, шт.	1
Температура эксплуатации, °С	-40...+50

## 2. ПОДКЛЮЧЕНИЕ



## 3. ПРОГРАММИРОВАНИЕ

### 3.1. ЗАПИСЬ ПУЛЬТОВ DOORHAN В ПРИЕМНИК



### 3.2. ОЧИСТКА ПАМЯТИ ПРИЕМНИКА



### 3.3. УДАЛЕНИЕ ОДНОГО ПУЛЬТА ИЗ ПАМЯТИ ПРИЕМНИКА

Рис. 3.3.1

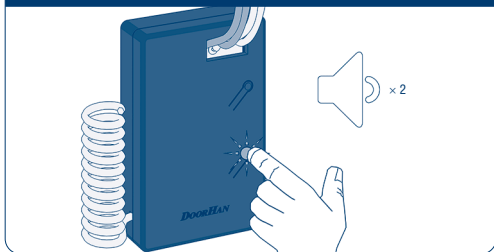
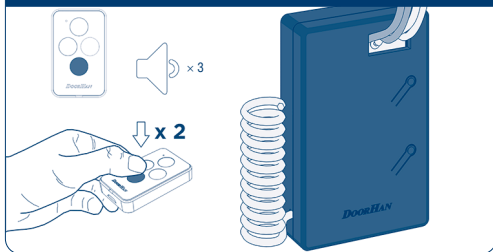


Рис. 3.3.2



### 4. УДАЛЕННОЕ ПРОГРАММИРОВАНИЕ ПУЛЬТОВ

Рис. 4.1

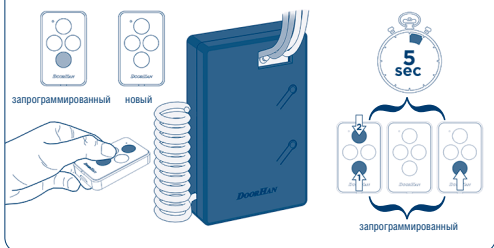
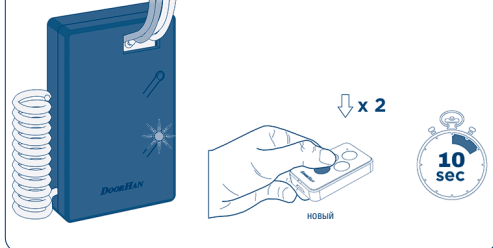


Рис. 4.2



### 5. ОТКЛЮЧЕНИЕ УДАЛЕННОГО ПРОГРАММИРОВАНИЯ

Рис. 5.1

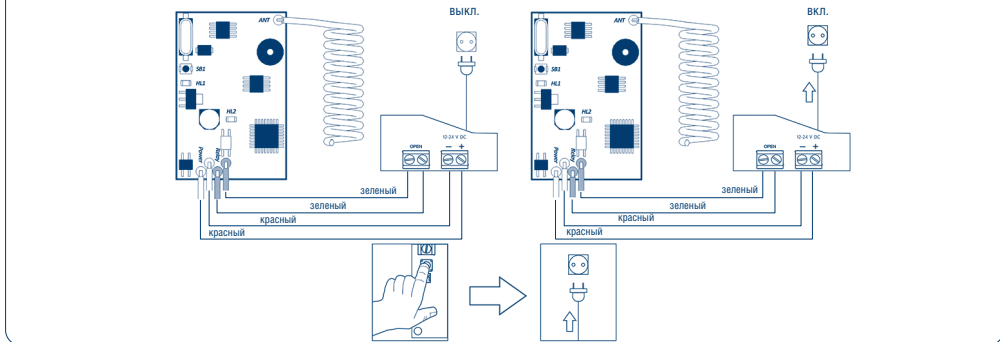
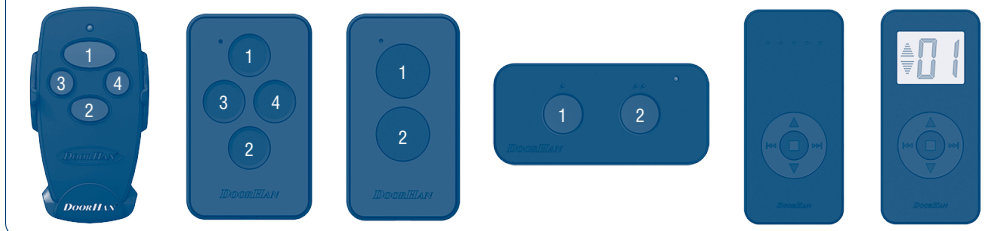


Рис. 5.2



#### ▲ ПРИМЕЧАНИЕ!

Многоканальный пульт занимает 2 ячейки памяти приемника.

# *DOORHAN*<sup>®</sup>

Международный концерн DoorHan благодарит вас за приобретение нашей продукции. Мы надеемся, что вы останетесь довольны качеством данного изделия.

По вопросам приобретения, дистрибьюции и технического обслуживания обращайтесь в офисы региональных представителей или центральный офис компании по адресу:

Россия, 143002, Московская обл.,  
г. Одинцово, с. Акулово,  
ул. Новая, д. 120, стр. 1  
Тел.: +7 495 933-24-00  
E-mail: [info@doorhan.ru](mailto:info@doorhan.ru)  
[www.doorhan.ru](http://www.doorhan.ru)